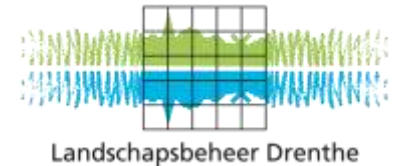


Bert Dijkstra



Pingo Programma Drenthe,
Beheer en beleid;
7 juli 2017, RCE Amersfoort

Landschapsbeheer Drenthe

Zorg voor ons landschap

Aanleiding



Pingoruïnes hebben diverse functionaliteiten;

- Belangrijkste functies zijn natuur en agrarisch met een eigen focus (geen/weinig focus op aardkunde);

- Functioneel gebruik kan conflicteren met aardkundige waarde van pingo ruïnes;

- Meer maatwerk om aardkundige waarden mee te wegen bij beheer en inrichting.

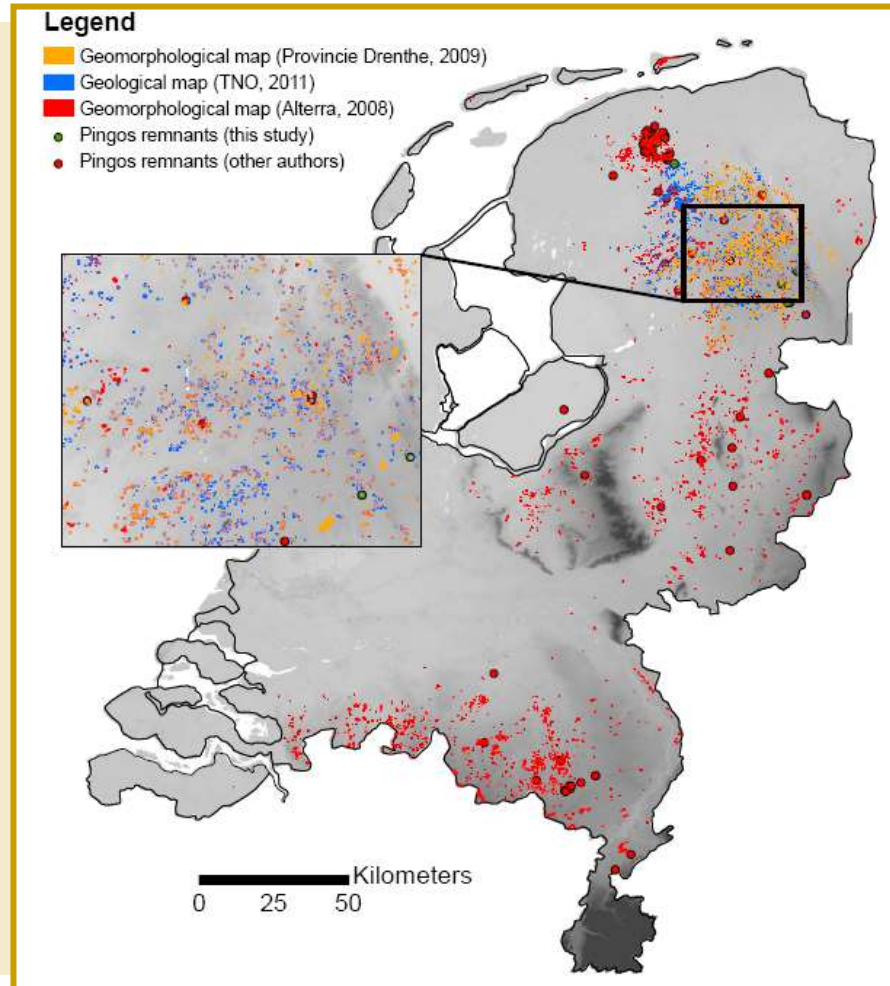
- Behoefte aan kennis uitwisseling over beheer en "statusbepaling" pingruïne

Functionaliteiten Pingoruïnes

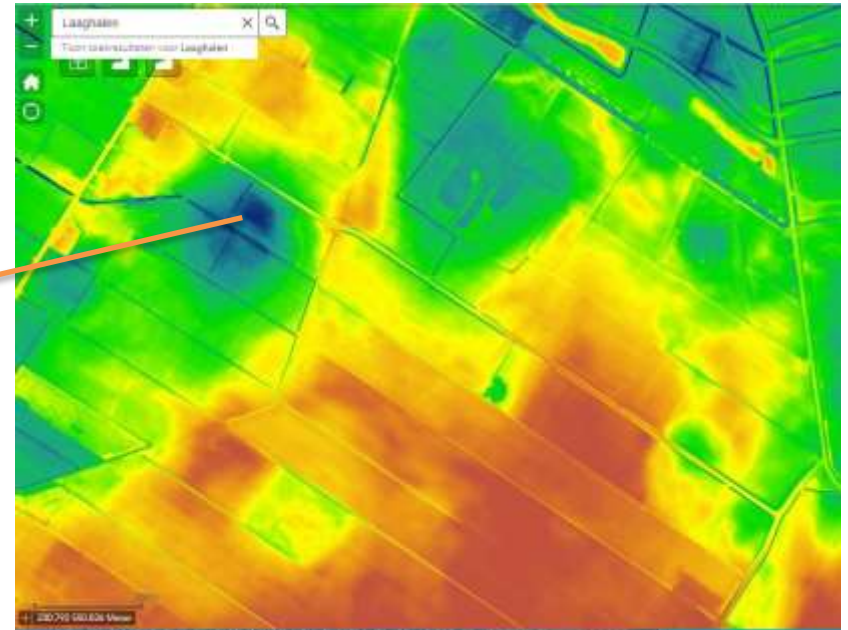
Belangrijkste functionaliteiten:

-Natuur & landschap (incl. recreatieve en cultuurhistorische waarden)

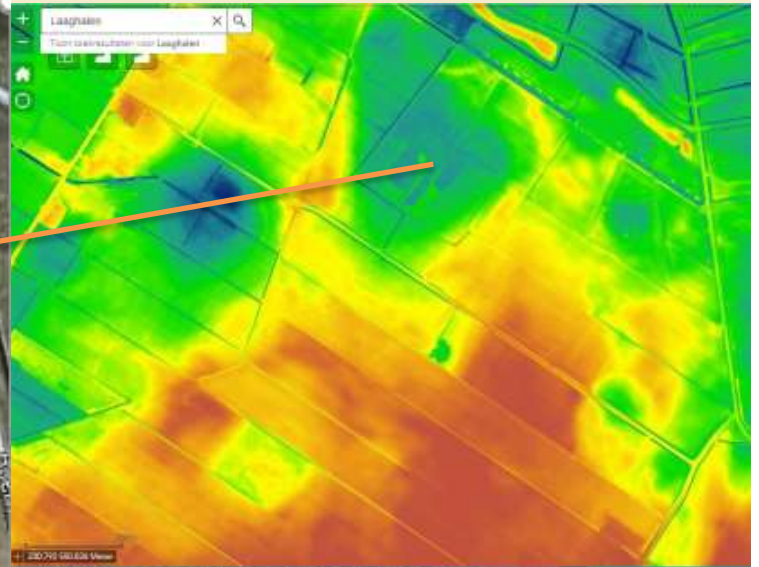
-Agrarisch (als onderdeel van het productie perceel)



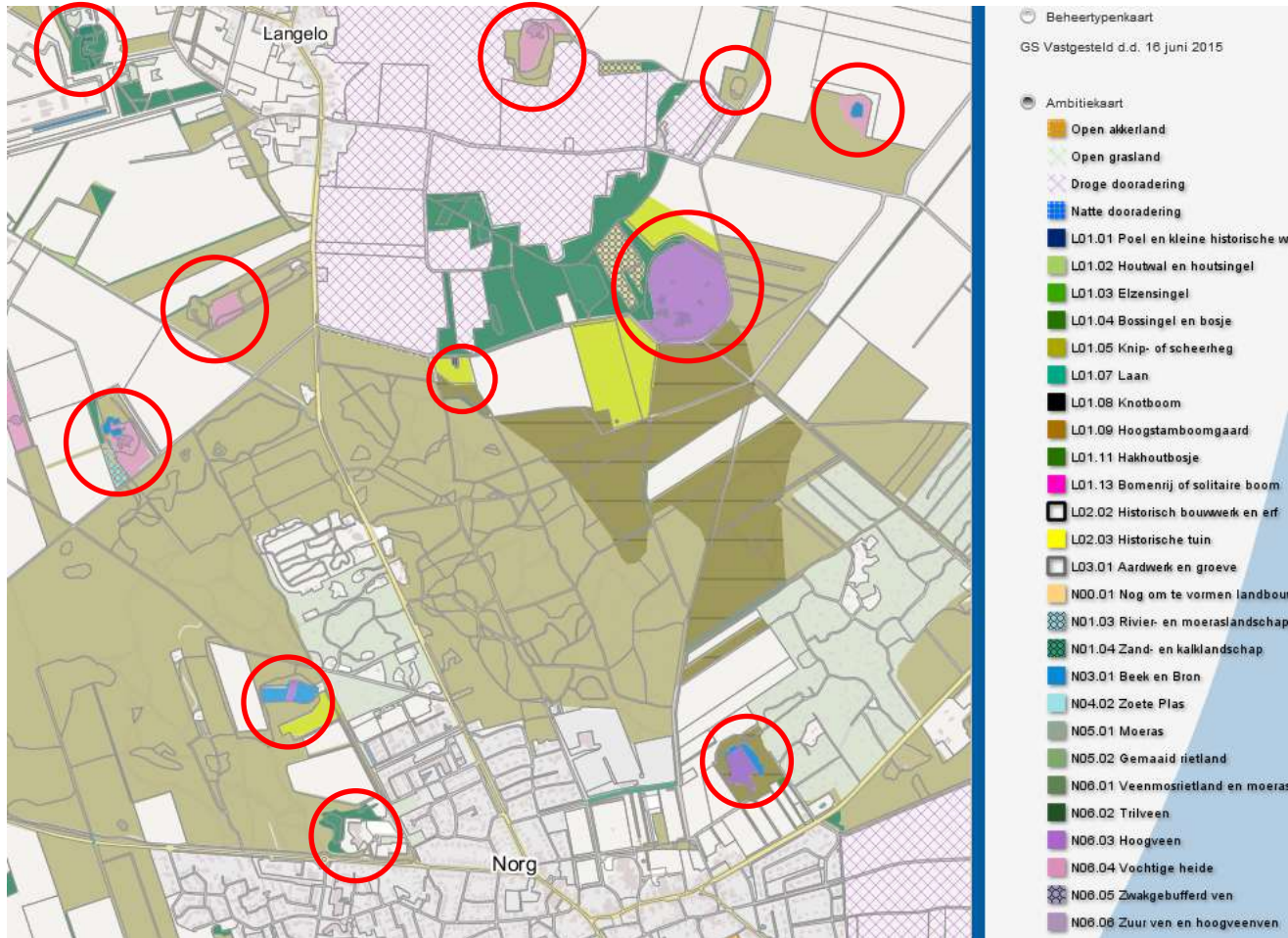
Functionaliteit Pingoruïnes



Functionaliteit Pingoruïnes



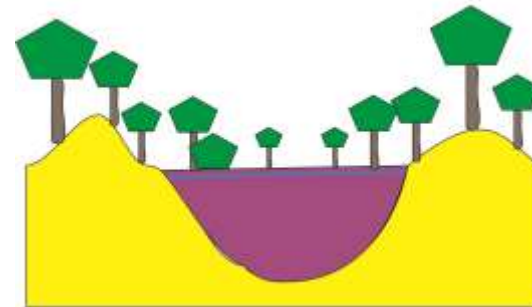
Beheertypen natuur en landschap



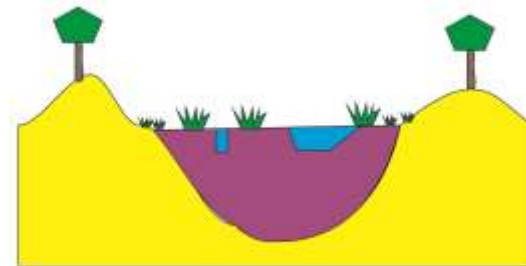
Praktijkvoorbeelden



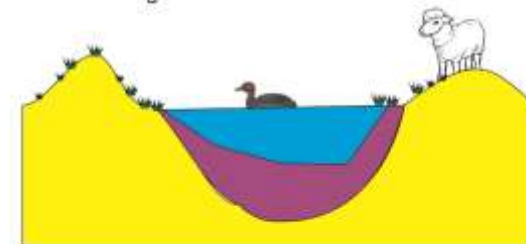
Natuur/landschap



N03.01 Beek en Bron
N06.05 Hoogveen en laagveenbos



N03.01 Beek en Bron
N06.04 Vochtige heide
N07.01 Droge Heide



N04.04 Zoete plas
N06.04 Vochtige heide
N06.05 Zwak gebufferd ven
N06.06 Zuur ven en hoogveen ven
N07.01 Droge Heide

Meerdere beheertypen



Randvoorwaarden beheertypen

N06.05 Zwakgebufferd ven - Structuur

Structuurelement	Minimum %	Maximum %
Vegetatie van ondergedoken of drijvende waterplanten	5	-
Kale bodem en/of open pioniervegetaties*	5	60
Vegetaties van snavelzegge en / of veenpluis*	5	50
Oever tot 30 meter van hoogwaterlijn vrij van bomen*	50	-

* geen oppervlakte, maar aandeel oeverlengte

Kwaliteitsbepaling

- Goed: indien 4 kwalificerende structuurelementen aanwezig zijn.
- Matig: indien 2-3 kwalificerende structuurelementen aanwezig zijn.
- Slecht: indien 0-1 kwalificerend structuurelement aanwezig is.





Voorbeeld herstelstrategie zwak gebufferd ven

5.2 Afvoer van voedingsstoffen

5.2.1 Verwijdering organische sedimenten

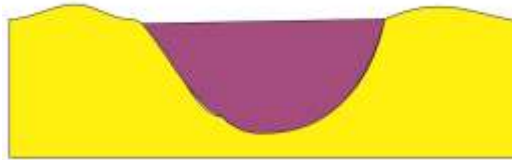
In huidige zwak gebufferde vennen verhinderen de veranderingen die in de toestand van vennen hebben plaats gevonden als gevolg van eutrofiëring en vermesting, zoals de aanwezigheid van een sliblaag, de terugkeer van de zacht-water-vegetaties. **Actief beheer in de vorm van de verwijdering van organische sedimenten** is momenteel de enige optie voor een spoedig herstel van de levensgemeenschap in deze verzuurde en vermeste vennen.

5.2.2 Maaien en plaggen

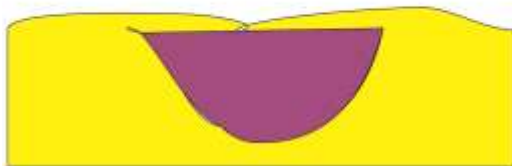
Met maaien en **plaggen** in vennen worden vooral de venoevers bedoeld. Dit beheer staat vooral ten dienste van een herstel van de oeverzone.

Landbouwgebruik en doelen

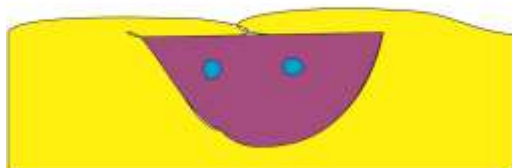
Landbouw



Hobbyboer/extensief



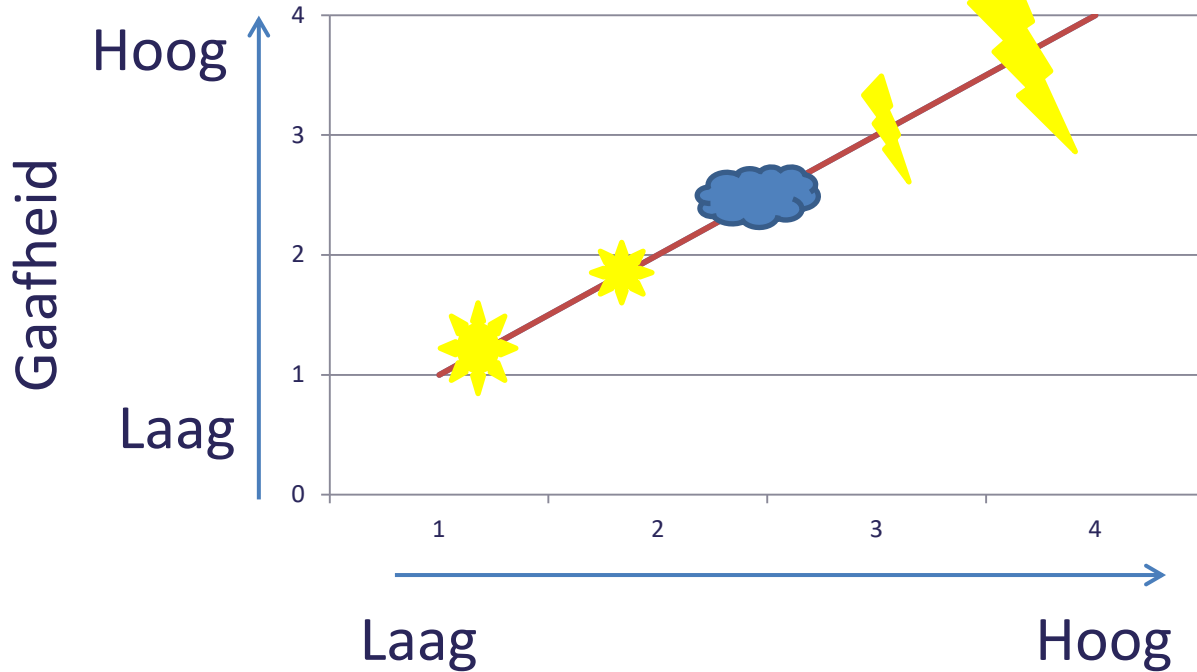
Veehouderij intensief



Akkerbouw intensief



Ambities/doelen versus gaafheid



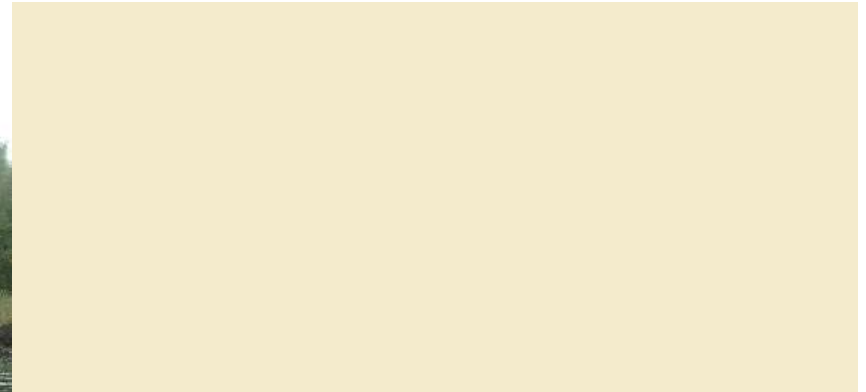
Ambities/ingrepen in bodem



Maatregelen met bodemingrepen

Maatregel	Natuur			Agrarisch
	Bostypen	Heidetypen	Wateren	
Rooien beplanting, machinaal		x		
Rooien beplanting, handmatig	x	x		
Verwijderen stobben, machinaal		x		
Herstellen wallichaam houtwal/ringwal	x			
Graven watergang	x			x
Plaggen, handmatig		x		
Plaggen, machinaal		x		
Aanplant bomen en struiken	x			
Graven poel/opschonen ven (veenlaag)			x	x
Wandelpad aanleggen (in cunnet)			x	x
Chopperen		x	x	x
Draineren				x
Egaliseren				x
Ploegen				x
Diepploegen				x

Beheermaatregelen met bodemingrepen



Maatregelen zonder bodemingrepen

Maatregel	Natuur			Agrarisch
	Bostypen	Heidetypen	Wateren	
Vellen bomen	x	x		
Watergang afdammen (aanvoer zand)	x	x	x	
Watergang dichten (aanvoer zand)	x	x	x	
Watergang opschonen (aanvoer zand)	x		x	x
Veenputten opschonen		x	x	
Herstel wallichaam houtwal	x			
Onderhoud beplanting (dunnen)	x			
Onderhoud beplanting (afzetten)	x	x		
Maaien schrale vegetaties/heide kleinschalig		x		
Opschonen poel/ven (watervegetatie)			x	
Onderhoud wandelpad	x	x		
Aanleg wandelpad	x	x		
Aanbrengen afrastering	x	x		
Bezanden				x
Begrazen				x

Maatregelen zonder bodemingrepen





Handreiking voor beheerders en beleidsmakers

Meer dan alleen natuur en landbouw!

Meer evenwichtigheid in waarden

- archeologie
- ecologie
- cultuurhistorie
- aardkunde: gaafheid mee laten wegen

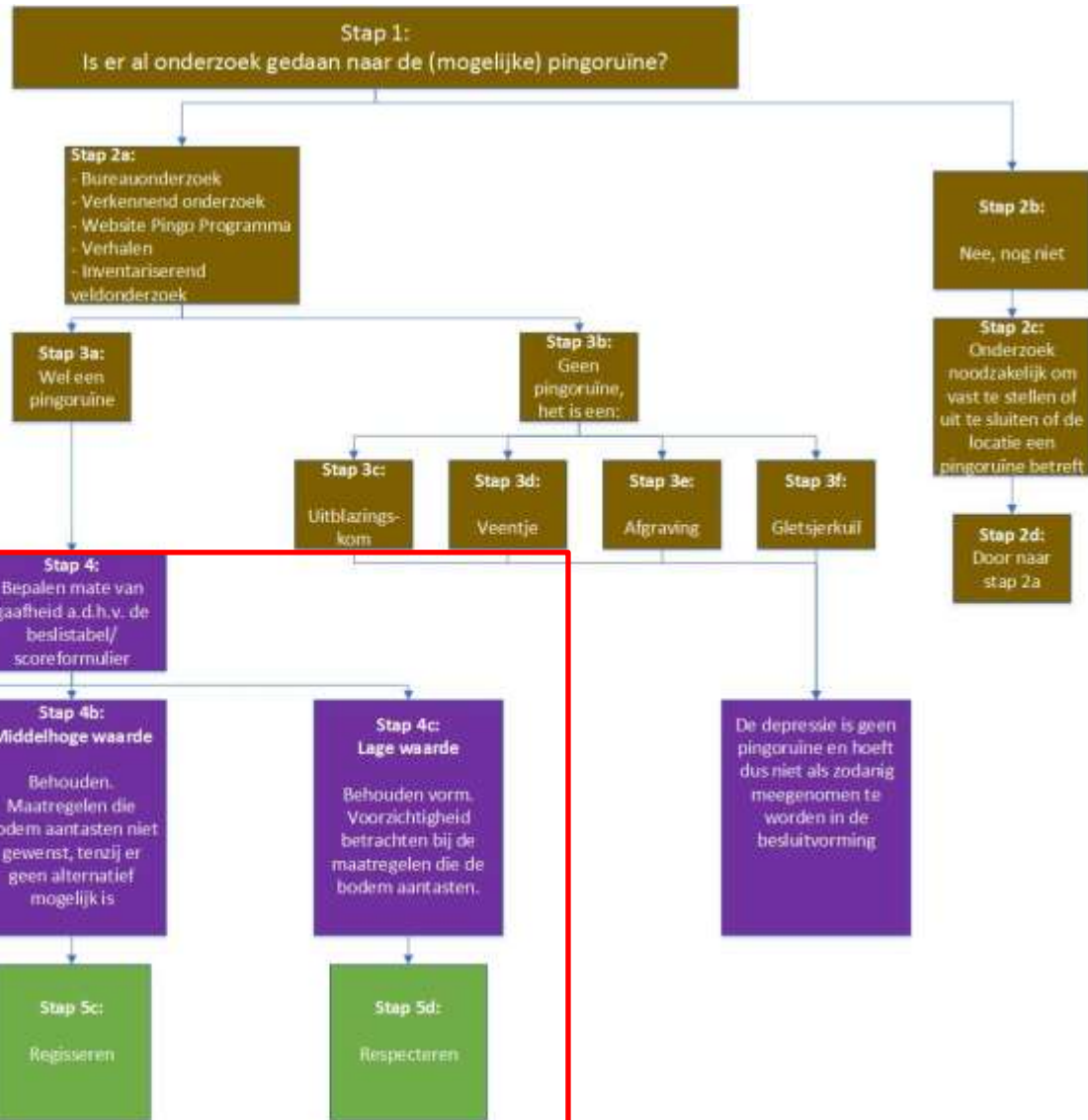
Goede afwegingen kunnen maken



Handreiking voor beheerders en beleidsmakers

- In ontwikkeling
- Partners: provincie Drenthe, gemeente Tynaarlo, Staatsbosbeheer, Vereniging Natuurmonumenten, Stichting het Drentse Landschap, Landschapsbeheer Drenthe, Vereniging Drentse Boermarken.
- (nog) geen LTO
- Verankering in beheerpraktijk/beleid

Stappenplan



Stappenplan



Gaafheid pingoruïne waarden bepalen

Score op:

- Veenvulling (intact/verstoord/herstellend)
- Vorm (zichtbaarheid)
- Randwal (zichtbaarheid)
- ???

Niveau's van gaafheid:

- hoog, middelhoog, laag

Weging ten opzichte van andere waarden

Stappenplan



Stappenplan



- Niets doen
- Aanpassen schaal maatregelen
- Alternatieve beheermethoden
- Alternatieve locaties zoeken



Zoek alternatief 0:43

 Bereken alternatief	 Vermijd obstructie	 Reis via...
 Herbereken origineel	 Vermijd deel van route	 Beperk vertragingen

Zorg voor ons landschap

Dank voor uw aandacht!

