



Erfgoedde al Greppelland

“Van blinde vlek naar nieuwe toekomst”

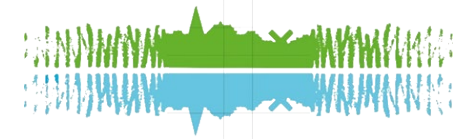
Zomermiddag Netwerk Historisch Cultuurlandschap

5 juli 2024, Amersfoort



Landschapsbeheer Friesland

Landschapsbeheer Friesland



Landschapsbeheer Friesland



GREETJE MAST
Senior projectleider



GERARD WESTERHUIS
Projectmedewerker



- 1. ONDERZOEK NAAR GREPPELLAND**
'Hoe weidevogels zich staande houden in de Greidhoeke (of niet)'
- 2. VERTALING NAAR PROJECTEN**
'ERFGOEDDEAL GREPPELLAND'
 - Uitvoering/ herstel
 - Behoud
- 3. OVERIGE PROJECTEN**
- 4. RONDVRAAG**



Onderzoek naar Greppelland



Landschapsbeheer Friesland

Het eeuwenoude cultuurlandschap van Schrins

EEN ONDERZOEK NAAR HET ONTSTAAN EN VERDWIJNEN VAN HISTORISCH GREPELLAND BIJ SCHRINS



IJsbrand Boonstra, 2019



rijksuniversiteit
groningen

faculteit der letteren



Microreliëf in de Friese weilanden

Een multidisciplinair onderzoek naar greppelstructuren in de provincie Fryslân met aandacht voor ligging, afname en beleidsvorming

Frebus van Slochteren
Mei 2020

provinsje fryslân
provincie fryslân



rijksuniversiteit
groningen

faculteit der letteren

kenniscentrum landschap



VAN GREPPEL TOT DRAINAGEBUIS

Een interdisciplinair onderzoek naar het verleden en de toekomst van detailontwatering in het noordelijke kleilandschap

Frebus van Slochteren



rijksuniversiteit
groningen

faculteit der letteren
kenniscentrum landschap

Onderzoek naar Greppelland

ONDERZOEK NAAR GREPELLAND

- *Boonstra, I. (2019). Het eeuwenoude cultuurlandschap van Schrins. Een onderzoek naar het ontstaan en het verdwijnen van historisch greppelland bij Schrins.*
- *Slochteren, F. van. (2020). Microreliëf in de Friese weilanden. Een multidisciplinair onderzoek naar greppelstructuren in de provincie Fryslân met aandacht voor ligging, afname en beleidsvorming.*
- *Slochteren, F. van. (2021). Van greppel tot drainagebuis. Een interdisciplinair onderzoek naar het verleden en de toekomst van detailontwatering in het noordelijke kleilandschap.*



Onderzoek naar Greppelland



Hoe weidevogels zich staande houden in de Greidhoeke (of niet)

Een analyse van de landschapsveranderingen vanuit weidevogelperspectief (1950-2021)

Gerard Westerhuis



Westerhuis, G. (2022). Hoe weidevogels zich staande houden in de Greidhoeke (of niet). Een analyse van de landschapsveranderingen vanuit weidevogelperspectief (1950-2021).



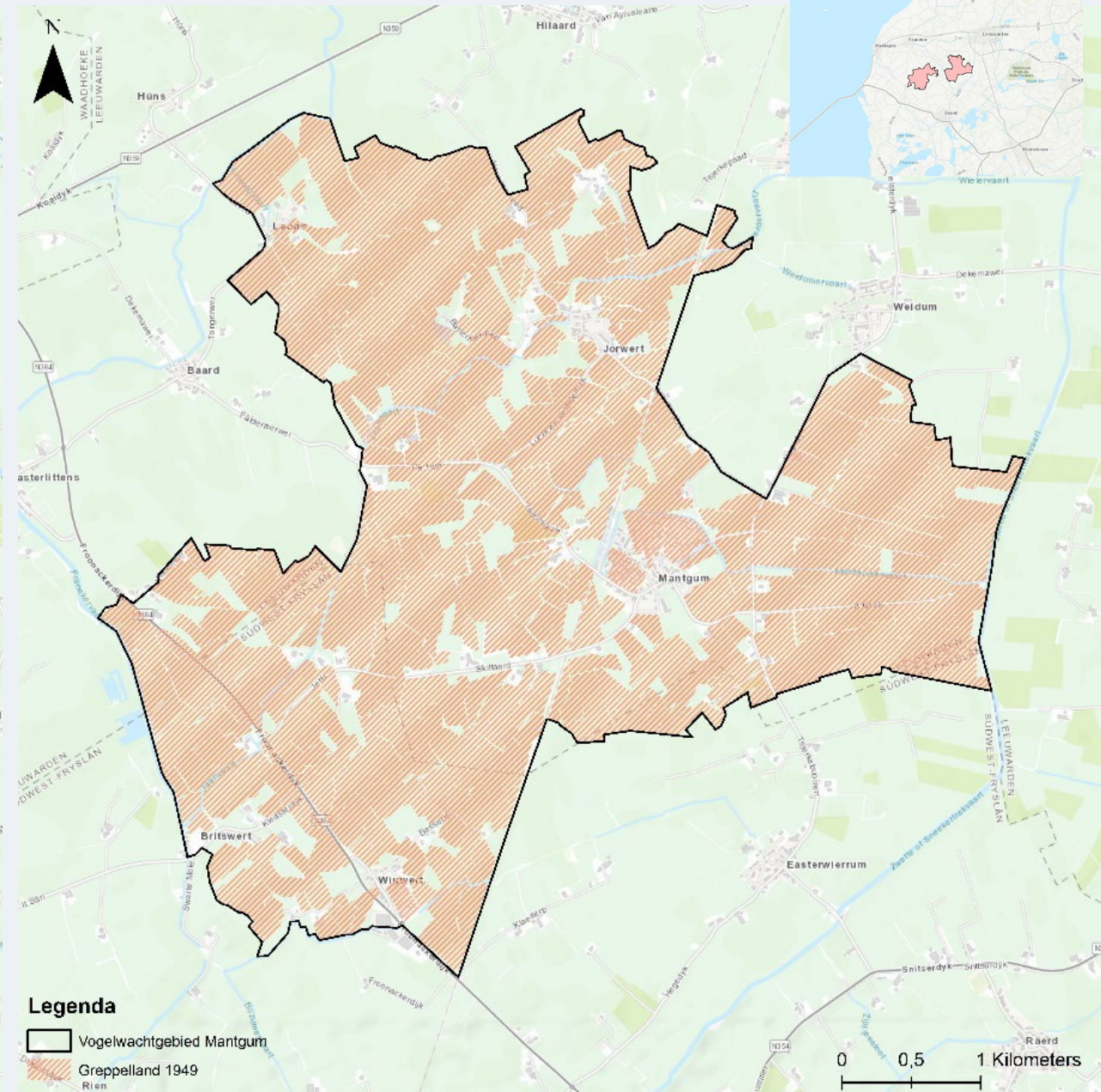
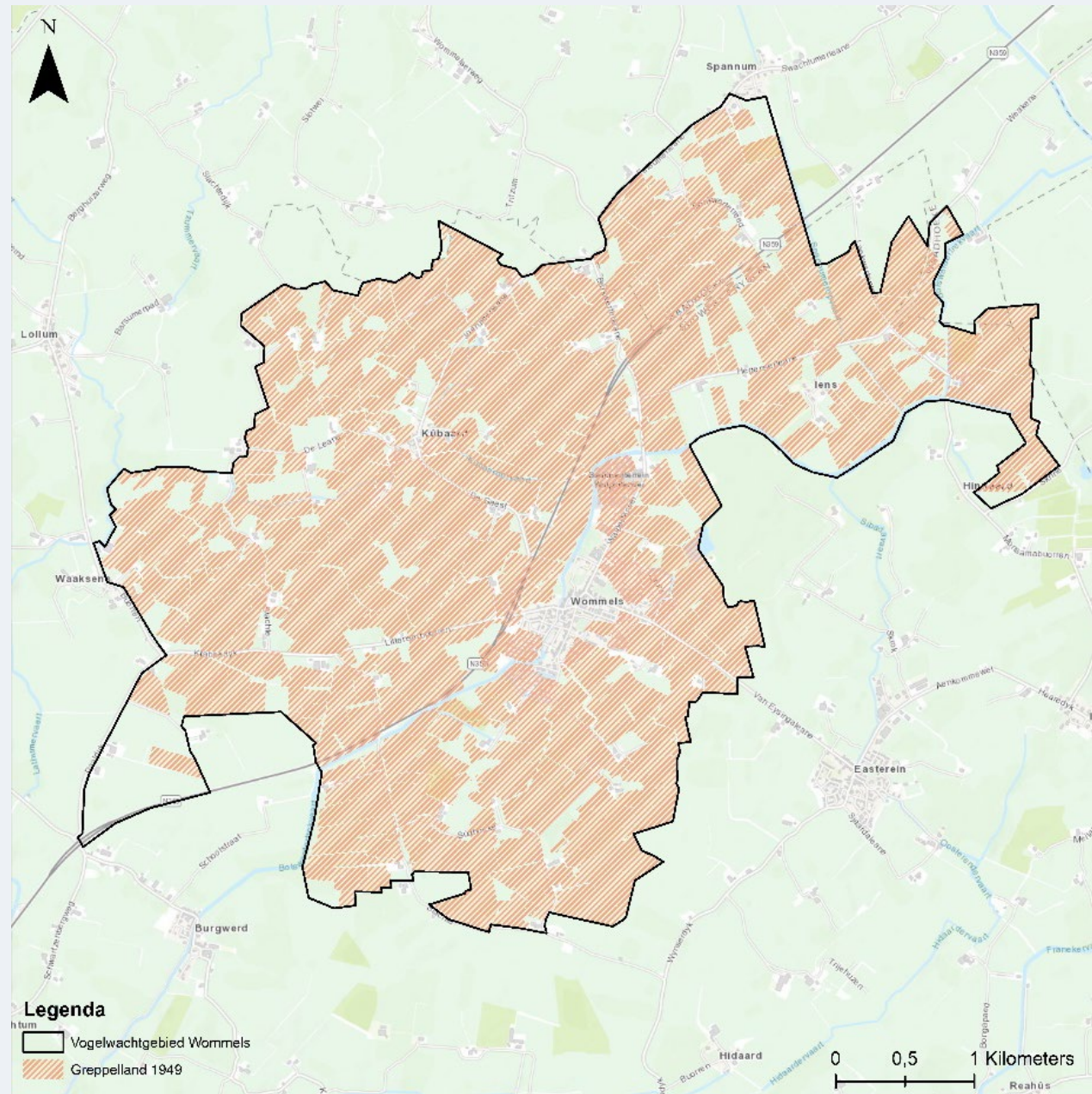
rijksuniversiteit
groningen

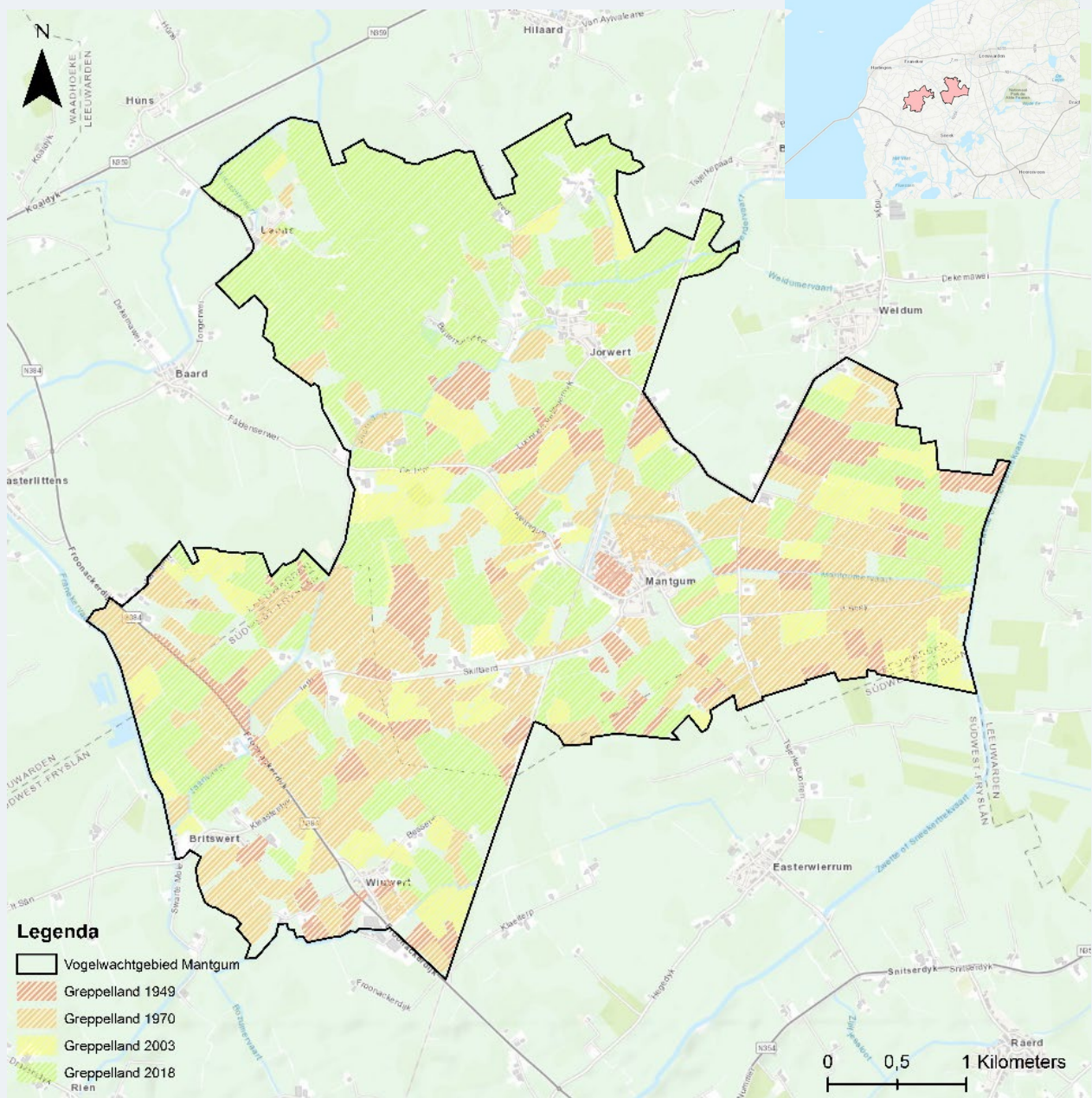
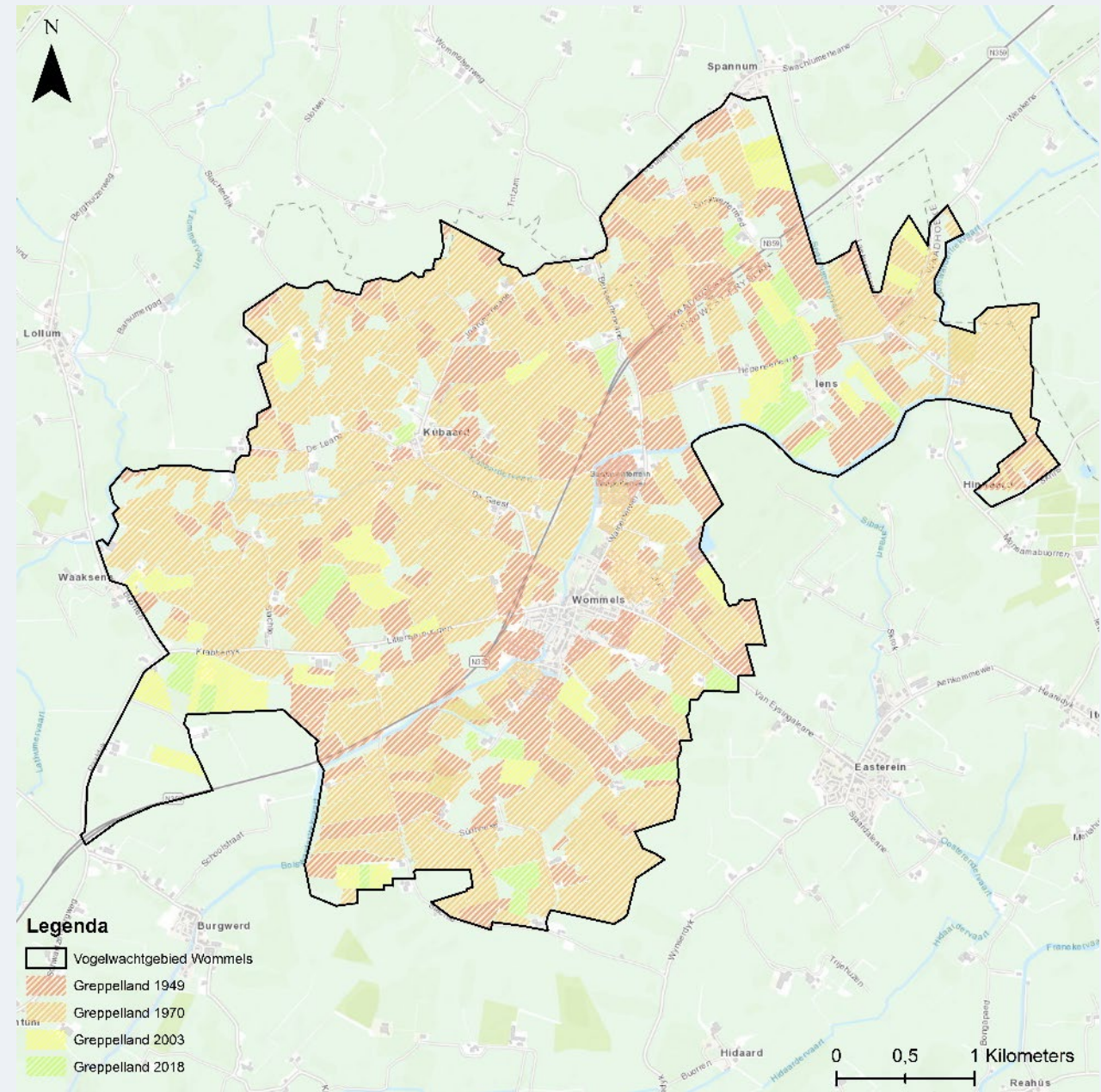
Onderzoek naar Greppelland

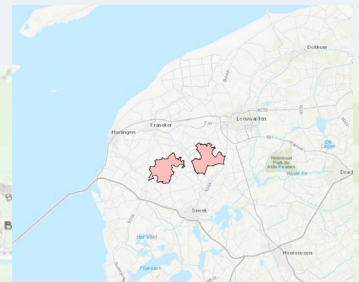
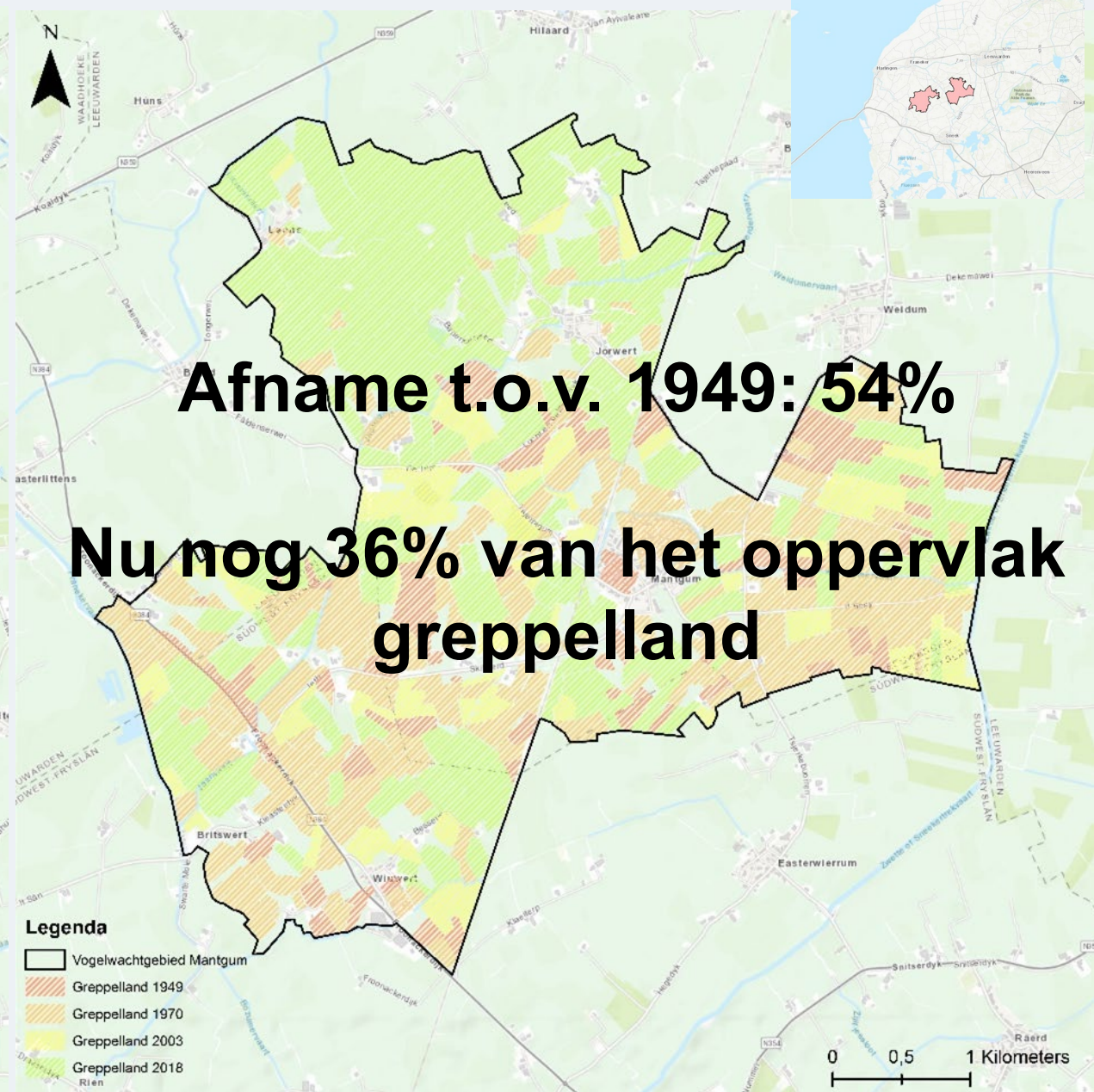
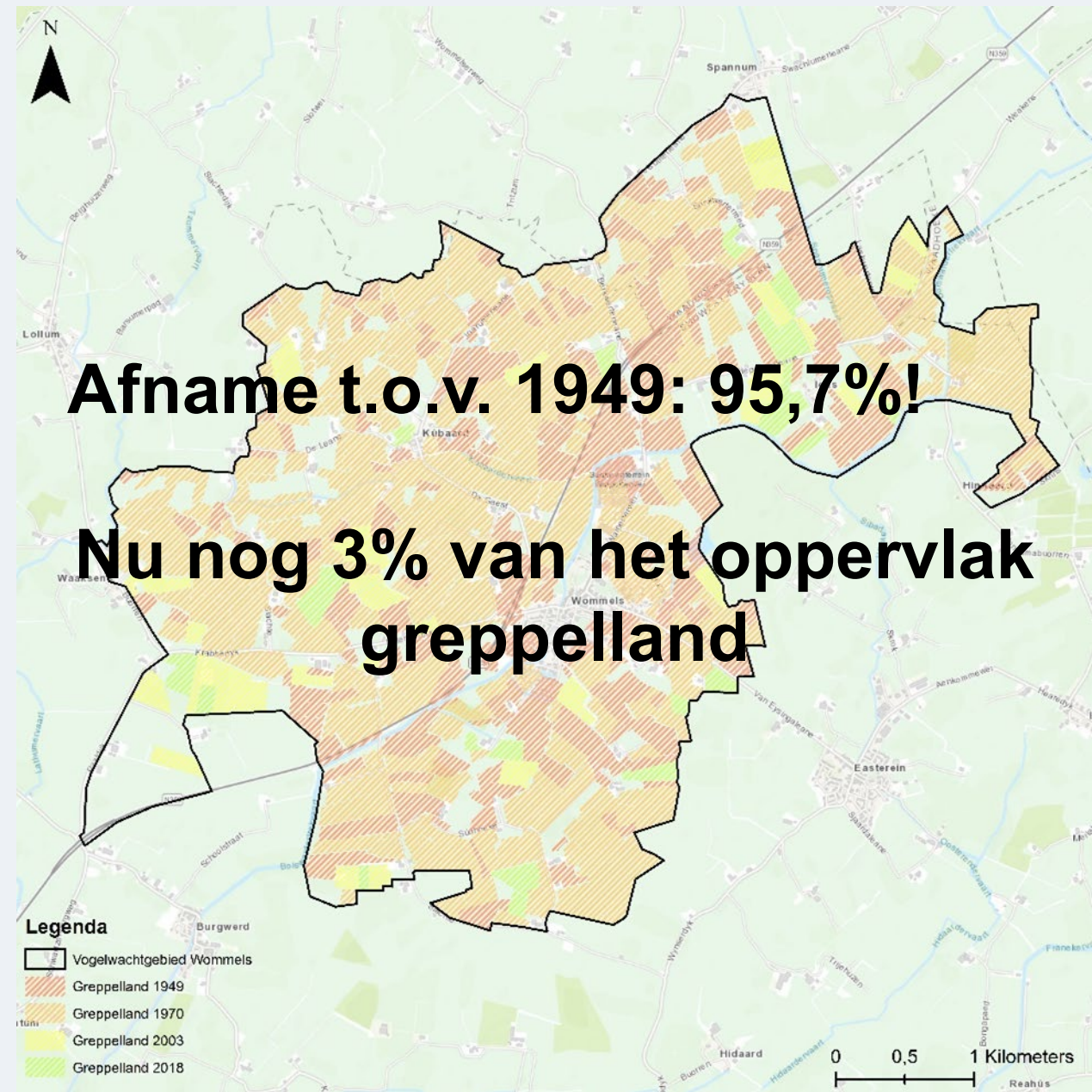
ONDERZOEK NAAR GREPELLAND

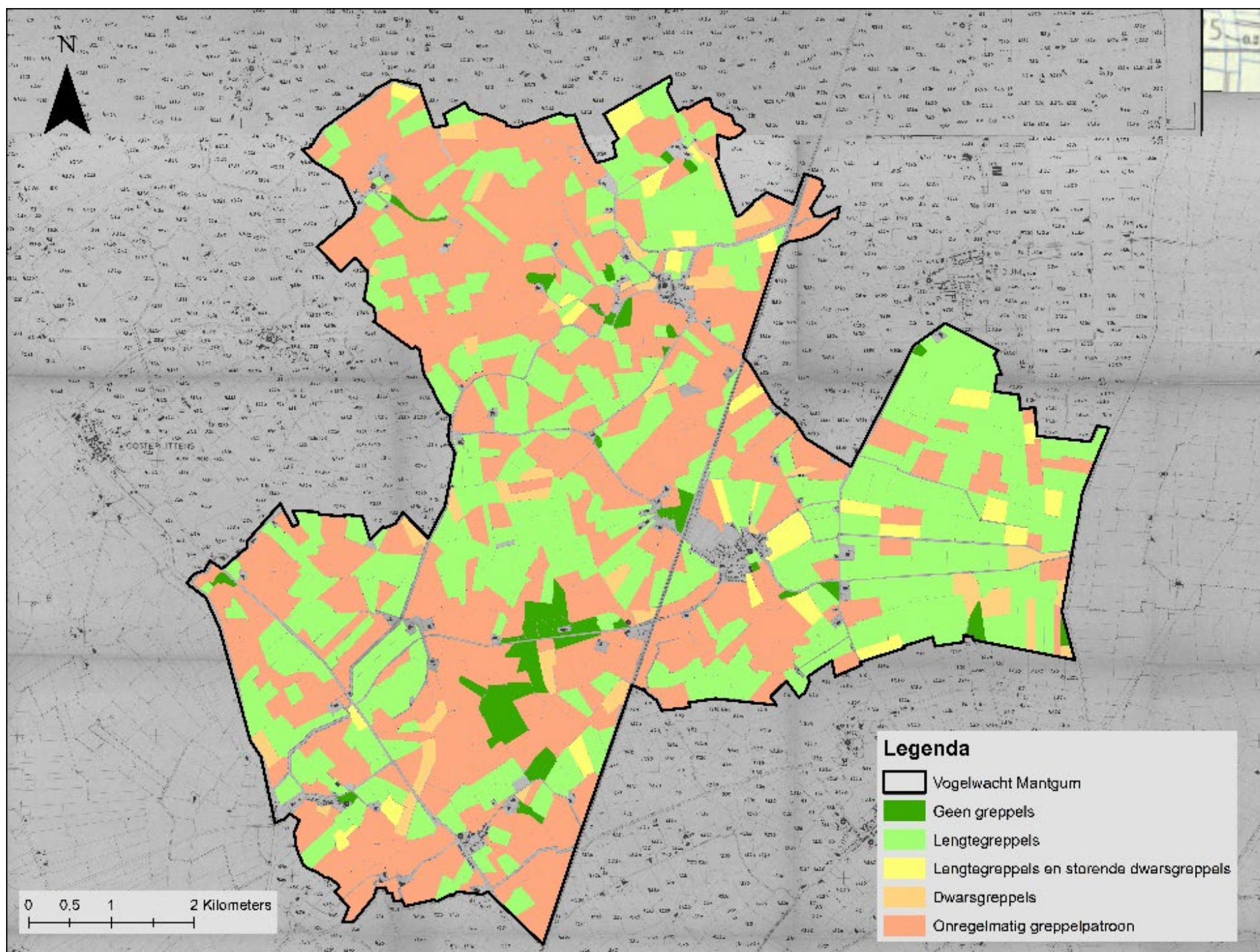
- In kaart brengen veranderingen areaal greppelland in recente geschiedenis
 - Op basis van luchtfoto's en hoogtekaarten
- In kaart brengen situatie voorafgaand aan verdwijnen greppelland
 - Archiefonderzoek, ruilverkavelingskaarten
- In kaart brengen beleid rondom greppelland (Van Slochteren)
 - → weinig specifiek beleid op greppelland, laag bewustzijn over cultuurhistorische en landschappelijke waarde van greppels, ontwikkelingen in de landbouw werkt verdwijnen van greppels in de hand
- 'Je gaat het pas zien als je het doorhebt'

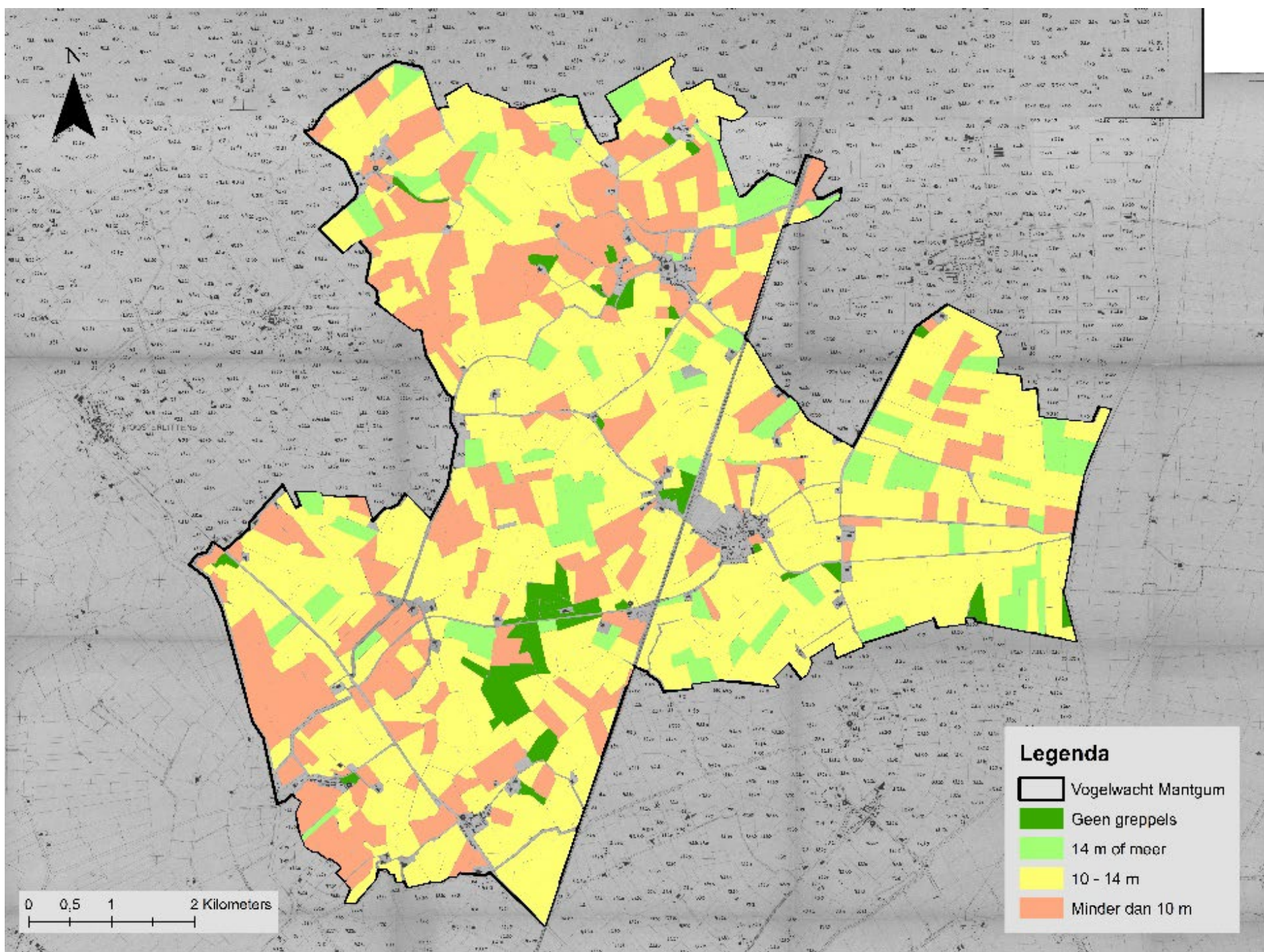












Onderzoek naar Greppelland

ONDERZOEK NAAR GREPELLAND

- Alle onderzoeken samen zorgen voor meer kennis over greppelland én het verdwijnen ervan
- Duidelijke urgentie voor behoud van greppelland
- Basis voor herstel van greppelland
- Erfgoed Deal: 'Van blinde vlek naar nieuwe toekomst'



1. **ONDERZOEK NAAR GREPPELLAND**
'Hoe weidevogels zich staande houden in de Greidhoeke (of niet)'
2. **VERTALING NAAR PROJECTEN**
'ERFGOEDDEAL GREPPELLAND'
 - Uitvoering/ herstel
 - Behoud
3. **OVERIGE PROJECTEN**
4. **RONDVRAAG**



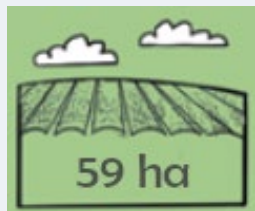
Erfgoeddeal Greppelland

RANDVOORWAARDEN

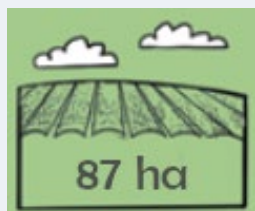
- Looptijd September 2023 t/m december 2025
- Totaal bedrag € 792.991,00
- Instandhoudingsperiode 10 jaar
- Deelnemers Alleen leden van de collectieven
- Locaties die in aanmerking komen Zoekgebieden 1. Aldeboarn/ De Deelen en 2. Baarderadiel
Leefgebied 'Open grasland' en 'Natte dooradering' Natuurbeheerplan
Greppelloze/ vlakke percelen of nagenoeg greppelloze percelen

Erfgoeddeaal Greppelland

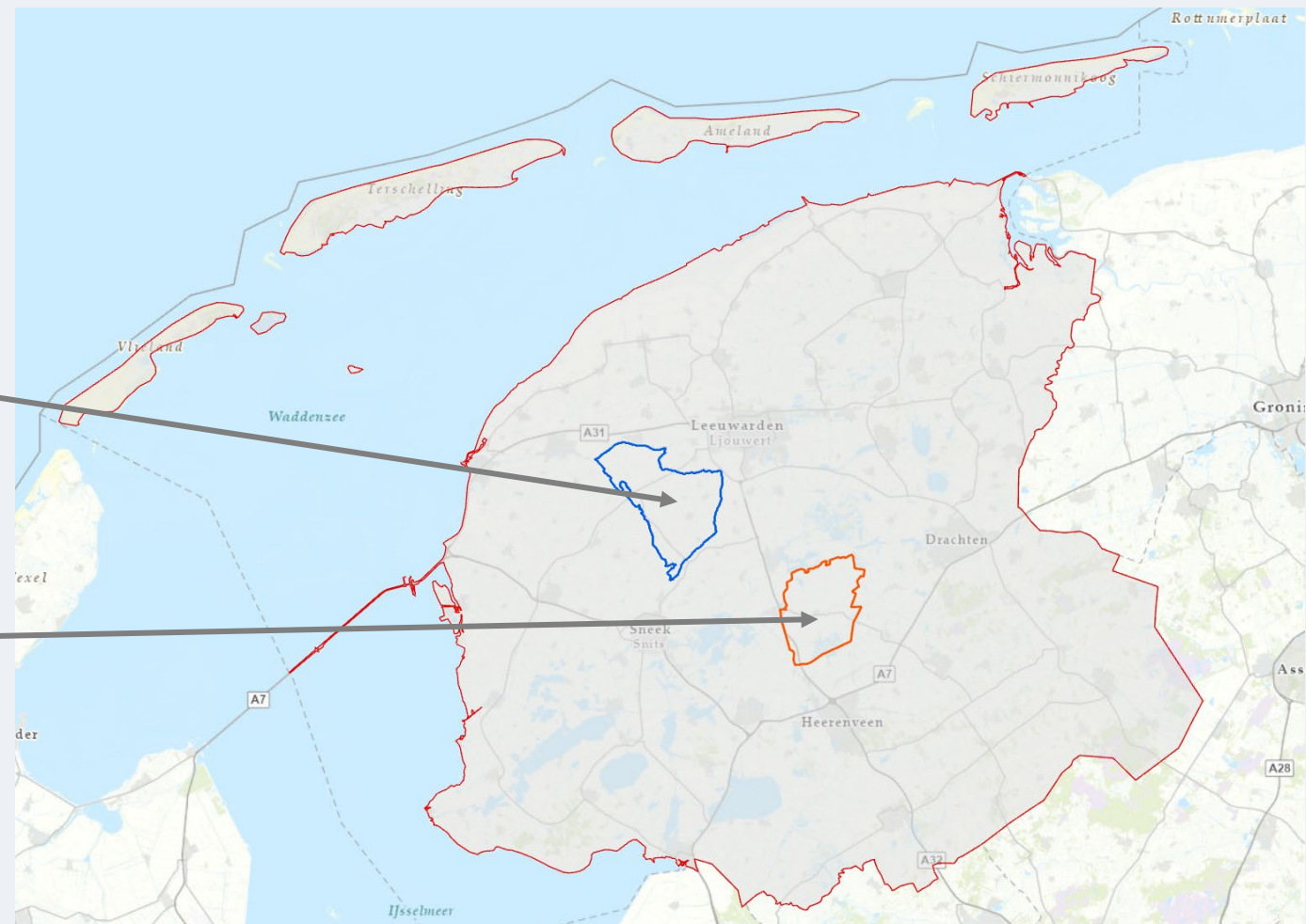
DOELSTELLING



BAARDERADIEL



ALDEBOARN/ DE DEELEN

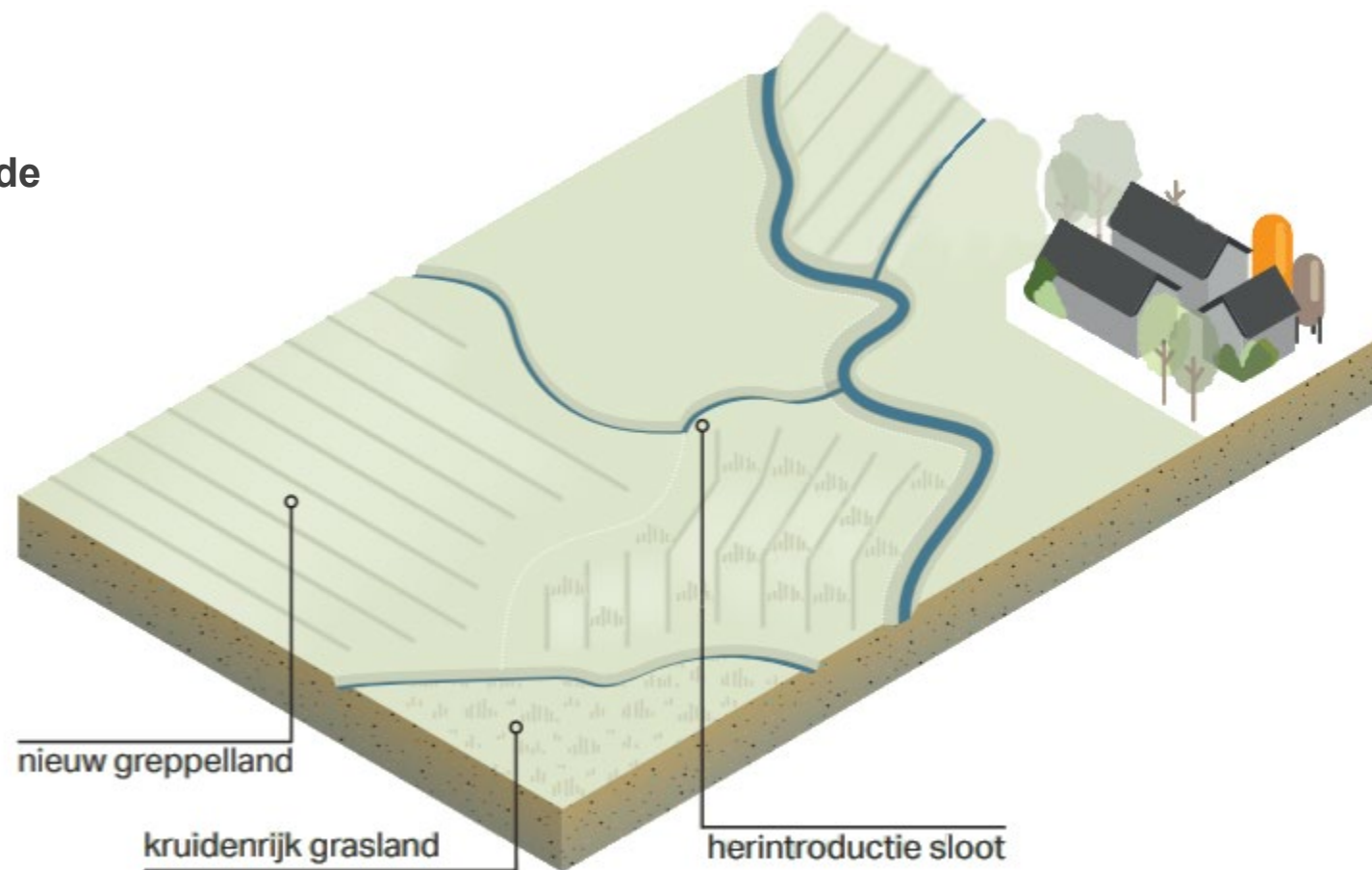


OP LANDSCHAP EEN PLUS CREËREN: BELEEFBAARHEID, BIODIVERSITEIT, KLIMAAT/ WATER

Erfgoeddeal Greppelland

THEMA'S

- **Cultuurhistorische/landschappelijke waarde**
- **Ecologische waarde**
 - Bodem
 - Weidevogels
- **Waterhuishouding**
 - Tegengaan verdroging en/of oxidatie
 - Uitspoeling
 - Waterinlaat voor weidevogels
- **Werkbaarheid**
 - Werkbaarheid voor de deelnemer
 - Inpasbaarheid in bedrijf/beheer



DOEL ONTWERPSESSIE: OPSTELLEN TOEPASBARE RANDVOORWAARDEN VOOR AANLEG NIEUW GREPELLAND IN LANDSCHAPPELIJK GEVARIEERDE GEBIEDEN

Erfgoeddeal Greppeland

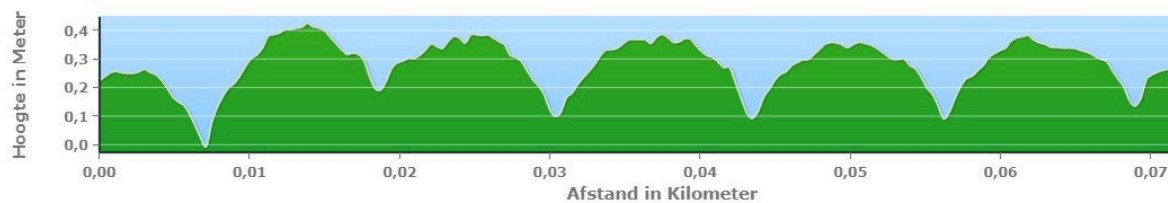
VOORBEELD GREPELLAND - BAARD

Modern greppelland



Afstand tussen de greppels ca. 25 meter, hoogteverschil ca. 35 cm

Klassiek greppelland

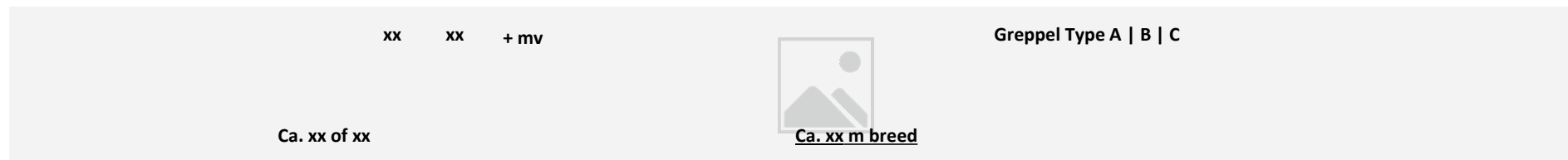


Afstand tussen de greppels ca. 12 meter, hoogteverschil ca. 30 cm



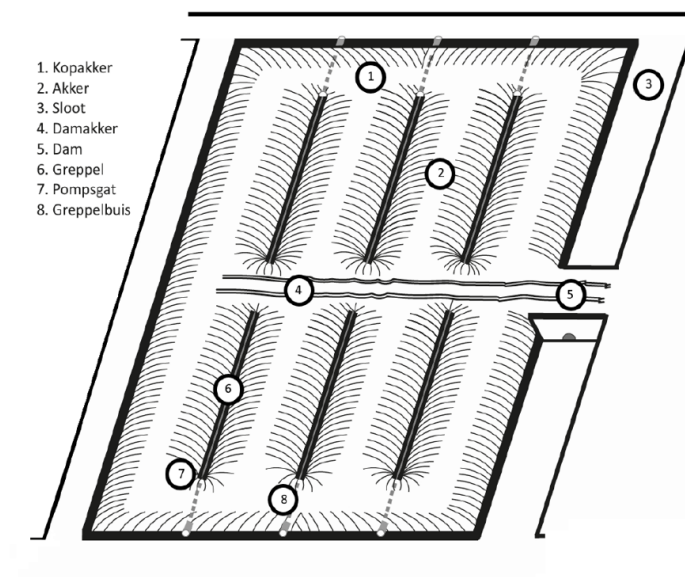
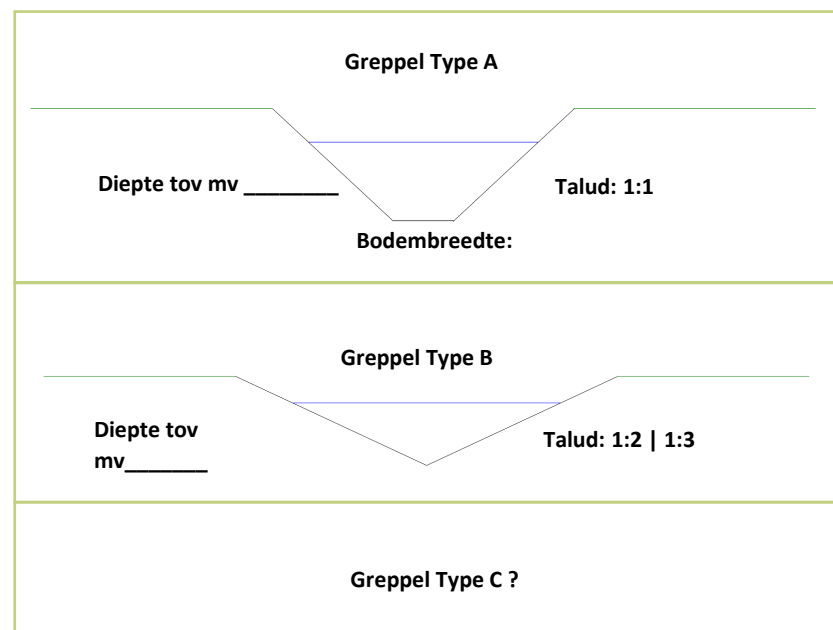
Erfgoeddeal Greppelland

SCHEMATISCHE WEERGAVE



PRINCIPE PROFIEL:

- Breedte ekers: max 20 m1 (marge van 5 m1)
- Kopeinden max 20 m1 (marge van 5 m1)
- Greppels met flauw talud
- Mate van bolling sluit aan bij landschapstype
- Tonrond afwerken
- Inzaaien met kruidenrijk graslandmengsel



Figuur 10. Schematische tekening van een eenvoudig greppelsysteem.

Bron: F. van Slochteren "Van greppelland tot drainagebuis"

Erfgoeddeal Greppelland

WERKWIJZE

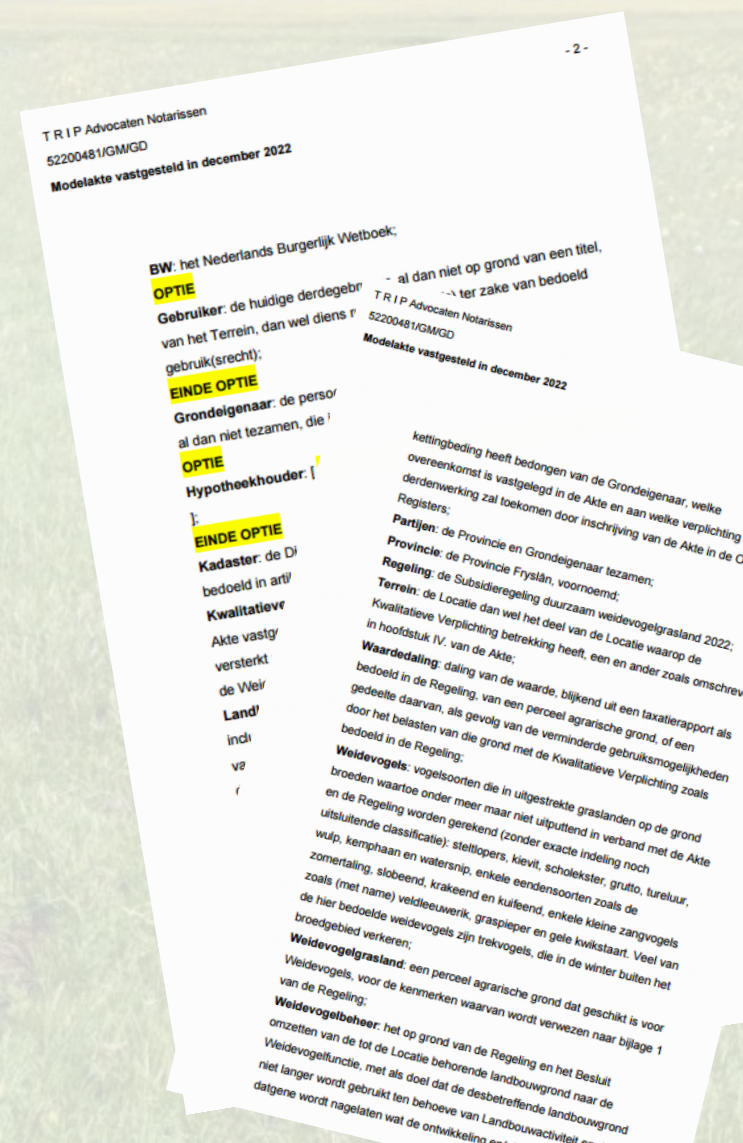
1. Opstellen randvoorwaarden/ ontwerpprincipes in samenwerking met ontwerpteams van de gebiedscommissies
2. Opstarten werving (in samenspraak met gebiedscommissies)
3. Beoordelen locaties
4. Opmaken overeenkomst en declaratiebon & evt. aanvragen vergunningen
5. Inkoop materialen
6. Uitvoering door loonbedrijf/ aannemer in opdracht van deelnemer
7. Controle op uitvoering



Erfgoeddeal Greppelland

BEHOUD

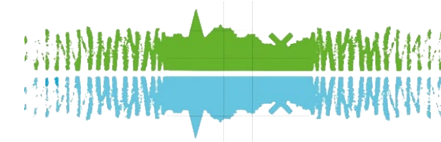
1. 60 ha agrarische grond wordt dubbeldoelgrond.
2. Juridische vastlegging greppelland in Kwalitatieve Verplichting (KV) bij Kadaster
3. Compensatie derving inkomen en vermogen agrariërs
Af(her!)waardering na grondtaxaties via subsidie
4. Uitvoering via erfgoedinclusieve subsidieregeling voor duurzaam weidevogelgrasland
5. Percelen voor 3 locaties Rewert, Wammerterpolder en Akkrum/Nes (Kathûs) zijn aangewezen. Beschikkingen en KV's zijn klaar of in afronden stadium
6. Koppeling met Agrarische natuur- en landschapsbeheer



- 1. ONDERZOEK NAAR GREPPELLAND**
'Hoe weidevogels zich staande houden in de Greidhoeke (of niet)'
- 2. VERTALING NAAR PROJECTEN**
'ERFGOEDDEAL GREPPELLAND'
 - Uitvoering/ herstel
 - Behoud
- 3. OVERIGE PROJECTEN**
- 4. RONDVRAAG**



Overige projecten



Landschapsbeheer Friesland

OVERIGE PROJECTEN

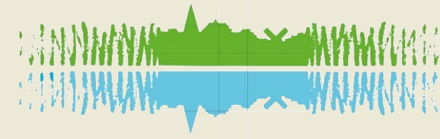
- **Herstel Agrarisch Cultuurlandschap 2019 (POP)**
 - Samenwerking met 7 agrarische collectieven
 - Omvang: 1,67 miljoen
 - 12 tal maatregelen
- **Herstel Agrarisch Cultuurlandschap 2021-2024 (POP)**
 - Samenwerking met 7 agrarische collectieven
 - Omvang: 3,32 miljoen
 - 12 tal maatregelen

Herstel Agrarisch Cultuurlandschap 2021-2024 (POP)

Nr.	Maatregel	Output
1.	Akkerranden	15 ha 3,6 km struweel
2.	Natuurvriendelijke oevers	485 m1
3.	(Elzen)singels, houtwallen, poelen, etc.	Lijnelementen: 29,16 km Bosjes: 2 ha Poelen: 20 st
4.	Drenkpoelen	9 st
5a.	Historische agrarische erven	39 st
5b.	Herstel erven	104 st
6.	Historische waterlopen	Grondwerk: 1.598 m1 Hoogveenontg.: 950 m1
7.	Túnwallen	100 m1
8.	State- of kloosterterreinen of uithoven	Lijnelementen: 3000 m1 Grachtherstel: 5 st
9.	Historische dijkbiotoop	
10.	Greppeland, kruinige percelen	102 ha
11.	Kruidenrijk grasland	102 ha
12.	Historische paden	3500 m1

- 1. ONDERZOEK NAAR GREPPELLAND**
'Hoe weidevogels zich staande houden in de Greidhoeke (of niet)'
- 2. VERTALING NAAR PROJECTEN**
'ERFGOEDDEAL GREPPELLAND'
 - Uitvoering/ herstel
 - Behoud
- 3. OVERIGE PROJECTEN**
- 4. RONDVRAAG**





Landschapsbeheer Friesland

provinsje fryslân
provincie fryslân



It Lege Midden



Westergo
Agrarische Natuur
Coöperatie



Landschapsbeheer Friesland
Commissieweg 15
9244 GB Beetsterzwaag
info@landschapsbeheerfriesland.nl
0512 - 38 38 00



Datum: 07-2024